



## Oferta ubezpieczenia turystycznego ERGO Ubezpieczenia Podróży

Dzień dobry,

oto oferta na ubezpieczenie Twojego wyjazdu. Na kolejnej stronie przygotowaliśmy dla Ciebie porównanie 4 wariantów ochrony.

Zwróć uwagę na wysokości sum ubezpieczenia (np. kosztów leczenia, NNW, bagażu) oraz różnice w zakresie ubezpieczenia (np. kosztów ratownictwa, OC, assistance w podróży).

Zaznaczyliśmy także rozszerzenia ochrony, które dopasują ubezpieczenie do stylu Twojego podróżowania.

Mamy nadzieję, że przedstawiona oferta spełni Twoje oczekiwania i pomoże Ci wybrać dla siebie kompleksową ochronę na czas podróży.

W przypadku pytań nie wahaj się, skontaktuj się z nami:

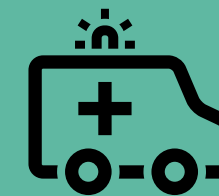


### Ważne informacje!

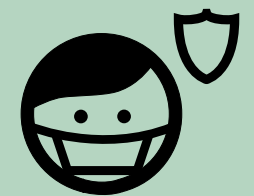
1. Integralną częścią niniejszej oferty są [Ogólne Warunki Ubezpieczenia Beztroskie Podróże 10.10.010](#) oraz [Karta produktu \(IPID\)](#).
2. Kiedy zdecydujesz, który wariant jest dla Ciebie, skontaktuj się z nami. Przygotujemy polisę na Twoją podróż.

# ERGO

Ubezpieczenia Podróży



**Polskojęzyczne  
Centrum Alarmowe  
dostępne 24/7**



**Kompleksowa  
ochrona w przypadku  
zachorowania  
na COVID-19**



**Zniżki dla rodzin z dziećmi,  
studentów oraz dla  
wyjazdów grupowych**



**OC, NNW lub  
ubezpieczenie bagażu,  
jeśli tylko tego  
potrzebujesz**



# Oferta ubezpieczenia turystycznego ERGO Ubezpieczenia Podróży

## Parametry oferty



Ilość osób Ubezpieczonych:



Kraj podróży lub region:



Ilość dni:

od: do:

-



Data przygotowania oferty:



Oferta przygotowana przez:

Oferta przygotowana dla:

## Zakres i sumy ubezpieczenia

|   | TIP                      | TIP PLUS  | TOP   | TOP PLUS   |
|---|--------------------------|---|---|--|
| <b>Koszty leczenia wraz z następstwami chorób przewlekłych</b>  | 20.000 €                 | 40.000 €  | 100.000 €   | 300.000 €, w tym:<br>40.000 € – następstwa uprawiania sportów wysokiego ryzyka |
| <b>Koszty transportu z uwzględnieniem następstw chorób przewlekłych</b>                                 | do wysokości SU w KL     | do wysokości SU w KL                              | bez limitu  | bez limitu   |
| <b>NNW</b><br>• uszczerbek na zdrowiu<br>• śmierć   | 20.000 PLN<br>10.000 PLN | 30.000 PLN<br>15.000 PLN                          | 40.000 PLN<br>20.000 PLN                          | 50.000 PLN<br>25.000 PLN   |
| <b>Skutki zdarzeń zaistniałych pod wpływem alkoholu (w zakresie ubezpieczenia KL, NNW i Assistance)</b> | ✓                        | ✓   | ✓   | ✓  |
| <b>Bagaż na osobę/na rodzinę</b><br>• opóźnienie dostarczenia bagażu                                    | 800 PLN / 2.000 PLN<br>× | 1.200 PLN / 3.000 PLN<br>>5h: 600 PLN / 1.200 PLN | 2.000 PLN / 5.000 PLN<br>>5h: 800 PLN / 1.600 PLN | 4.000 PLN / 9.000 PLN<br>>5h: 1.000 PLN / 2.000 PLN                            |
| <b>Koszty ratownictwa</b>   | ×                        | 5.000 €   | 5.000 €   | 5.000 €  |
| <b>OC w życiu prywatnym na osobie/w mieniu</b>  | ×                        | 50.000 € / 10.000 €                               | 100.000 € / 20.000 €                              | 200.000 € / 40.000 €   |
| <b>Koszty przerwania podróży</b>  | ×                        | ×   | 1.000 €   | 1.000 €  |
|   | ASSISTANCE podstawowy    | ASSISTANCE podstawowy                             | ASSISTANCE podstawowy                             | ASSISTANCE podstawowy  |
| <b>Assistance</b>   | ×                        | ASSISTANCE rozszerzony                            | ASSISTANCE rozszerzony                            | ASSISTANCE rozszerzony   |
|   | ×                        | ×   | ASSISTANCE pełny                                  | ASSISTANCE pełny   |
| <b>Możliwe rozszerzenia</b>   |                          |   |   |  |
| <b>Sporty wysokiego ryzyka</b>  |                          |   |   | zawarte w cenie pakietu podstawowego; limit do 40.000 EUR                      |
| <b>Sporty ekstremalne</b>   |                          |   |   | ×  |
| <b>Sporty wyczynowe</b>   |                          |   |   | ×  |
| <b>Pakiet SKI&amp;SPORT</b>   |                          |   |   | ×  |
| <b>Praca fizyczna</b>   |                          |   |   | ×  |
| <b>Praca fizyczna o wysokim stopniu ryzyka</b>  |                          |   |   | ×  |
| <b>Dodatkowe ubezpieczenie bagażu na osobę / na rodzinę</b>   |                          |   |   | ×  |
| <b>Car Assistance</b>   |                          |   |   | ×  |
| <b>Pandemia</b>   |                          |   |   | ×  |
| <b>Składka całkowita</b>  |                          |   |   |  |

# ERGO

Ubezpieczenia Podróży